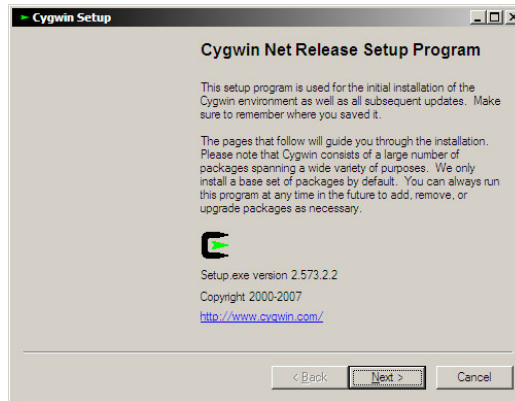
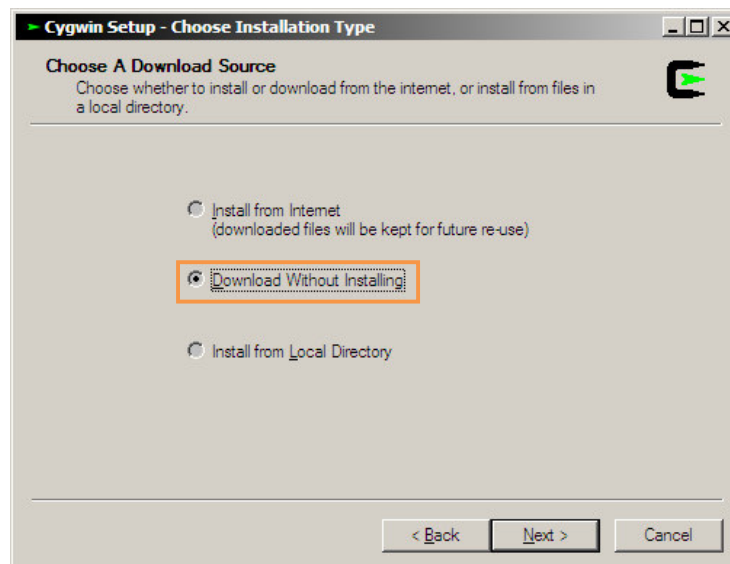


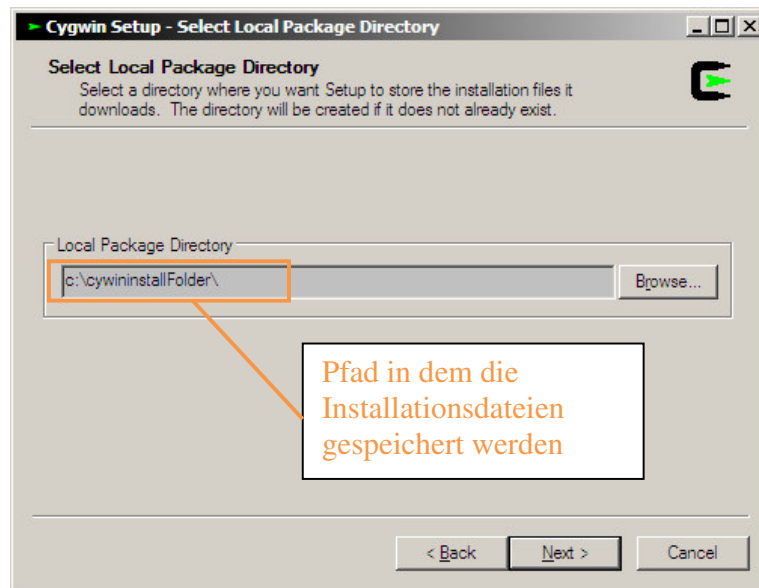
## Installation von Cygwin:

Zuerst das Cygwin install Programm von <http://www.cygwin.com/setup.exe> herunterladen.

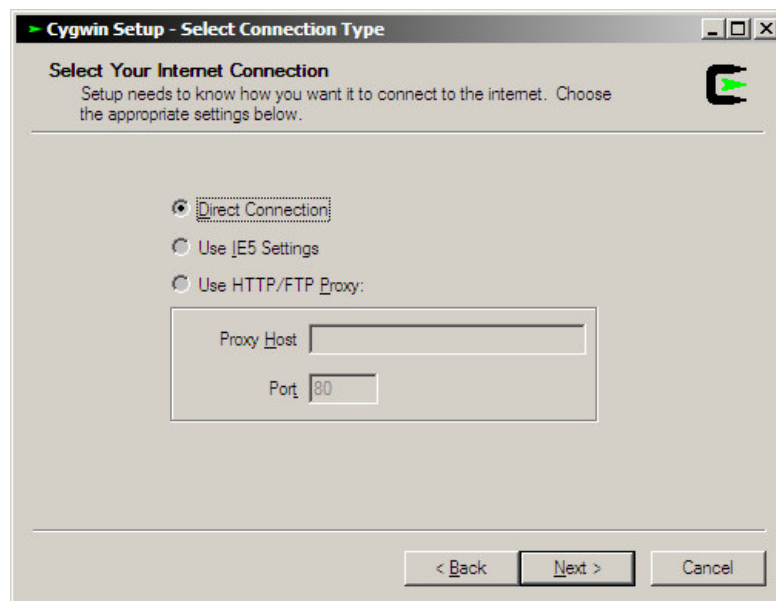


Es ist sinnvoll die Installationsdateien zuerst auf die Festplatte zu kopieren:





Je nach Internetanbindung wahlen:

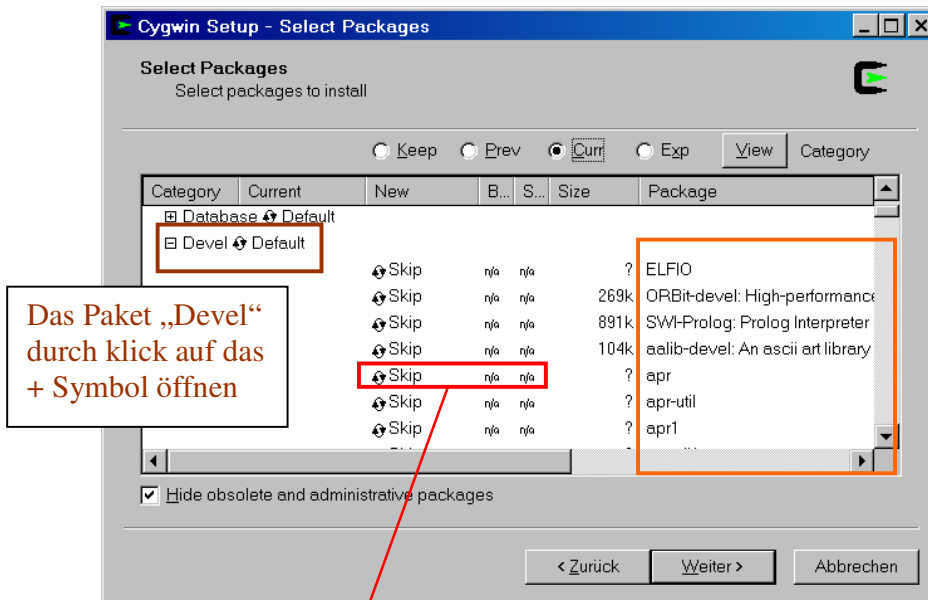


In den meisten Faellen funktioniert die direkte Verbindung.

Danach einfach irgend einen Downloadserver auswahlen:

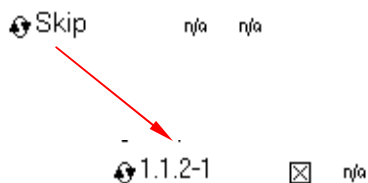
Sollte eine Fehlermeldung auftreten das keine Verbindung mit dem Server moeglich ist, einfach einen anderen wahlen.

Nun die Pakete auswahlen die herunter geladen werden sollen:



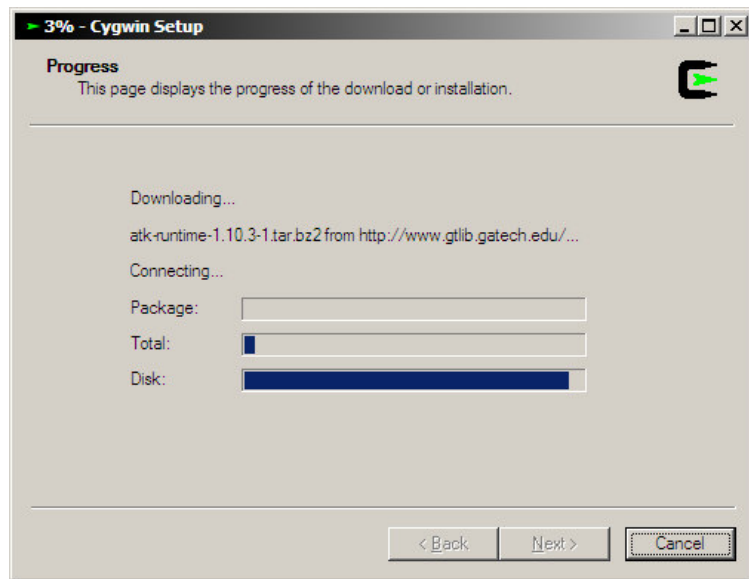
In dieser Liste folgende Pakete suchen:

- binutils
- gcc-ada
- gcc-core
- gcc-gcc-g77
- gcc-gdc
- gcc-gpc
- gcc-mingw-core
- gcc-mingw-g77
- gcc-objc
- gcc-testsuite
- gdb
- make

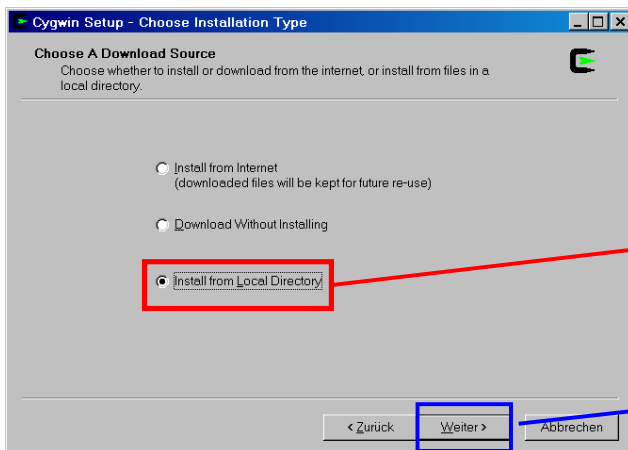


Wurde das gesuchte Paket gefunden einfach auf SKIP klicken.  
Es wird eine Nummer erscheinen und dieses X, damit wird installiert.  
Diesen Schritt für alle oben genannten Pakete wiederholen.

Nach einem Klick auf Weiter startet der Download; dies kann mitunter laenger dauern:

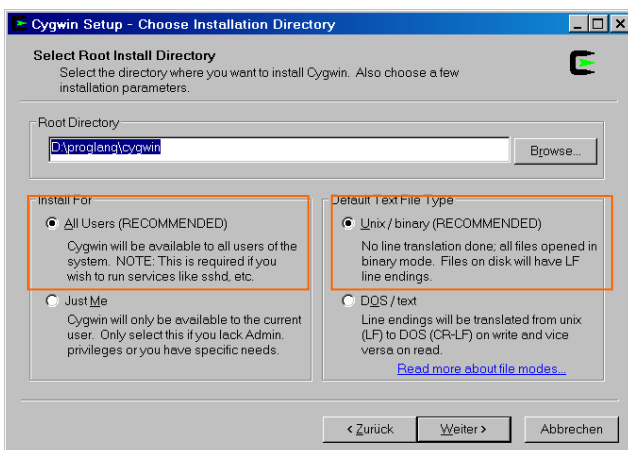


Danach die datei CYGWIN\_SETUP.EXE starten.

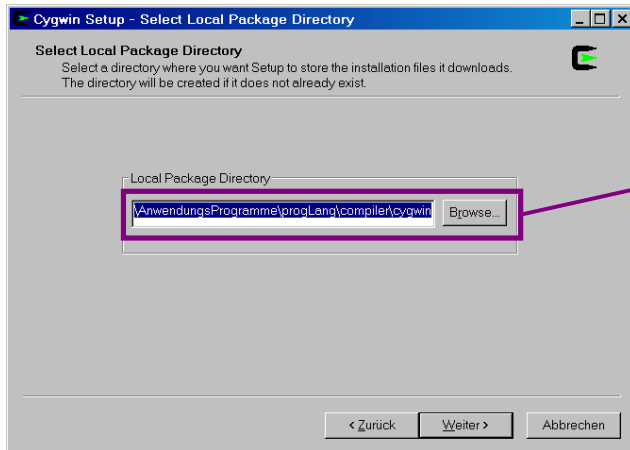


Von Lokalem Verzeichnis installieren

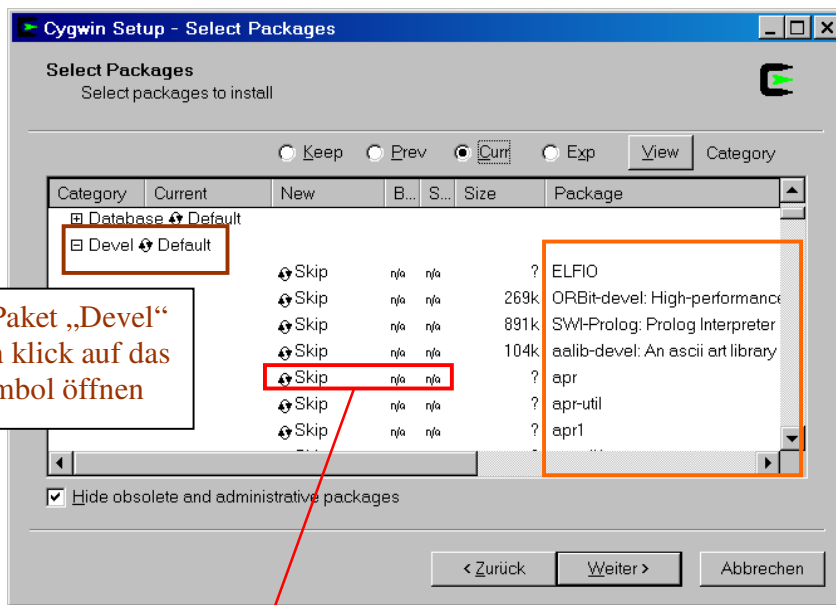
Durch klick auf weiter jede Seite bestätigen.



Diese Einstellungen beibehalten.



Pfad zum kopierten Verzeichnis angeben

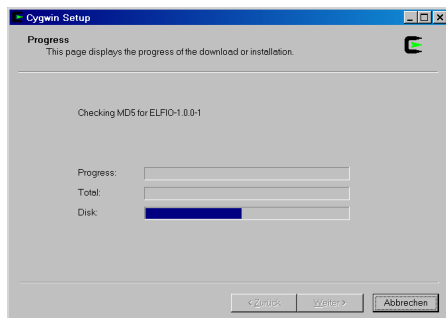


Das Paket „Devel“ durch klick auf das + Symbol öffnen

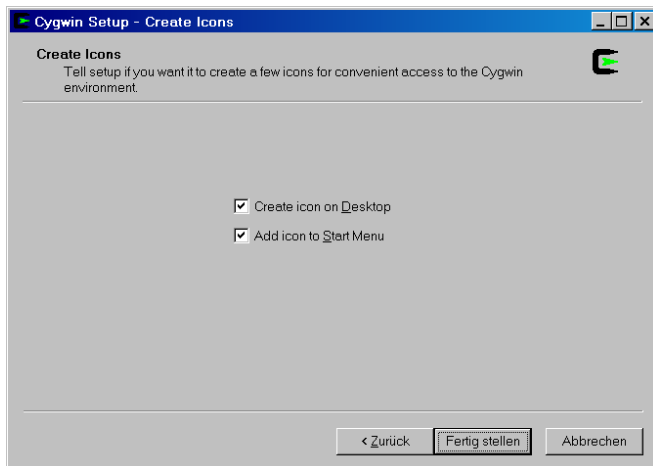
- In dieser Liste folgende Pakete suchen:
- binutils
  - gcc-ada
  - gcc-core
  - gcc-ggccc-g77
  - gcc-gdc
  - gcc-gpc
  - gcc-mingw-core
  - gcc-mingw-g77
  - gcc-objc
  - gcc-testsuite
  - gdb
  - make



Wurde das gesuchte Paket gefunden einfach auf SKIP klicken. Es wird eine Nummer erscheinen und dieses X, damit wird installiert. Diesen Schritt für alle oben genannten Pakete wiederholen.



Es wird installiert; Kann mitunter ein paar Minuten dauern.



Das Setup ist abgeschlossen, auf den Button FERTIG STELLEN klicken.